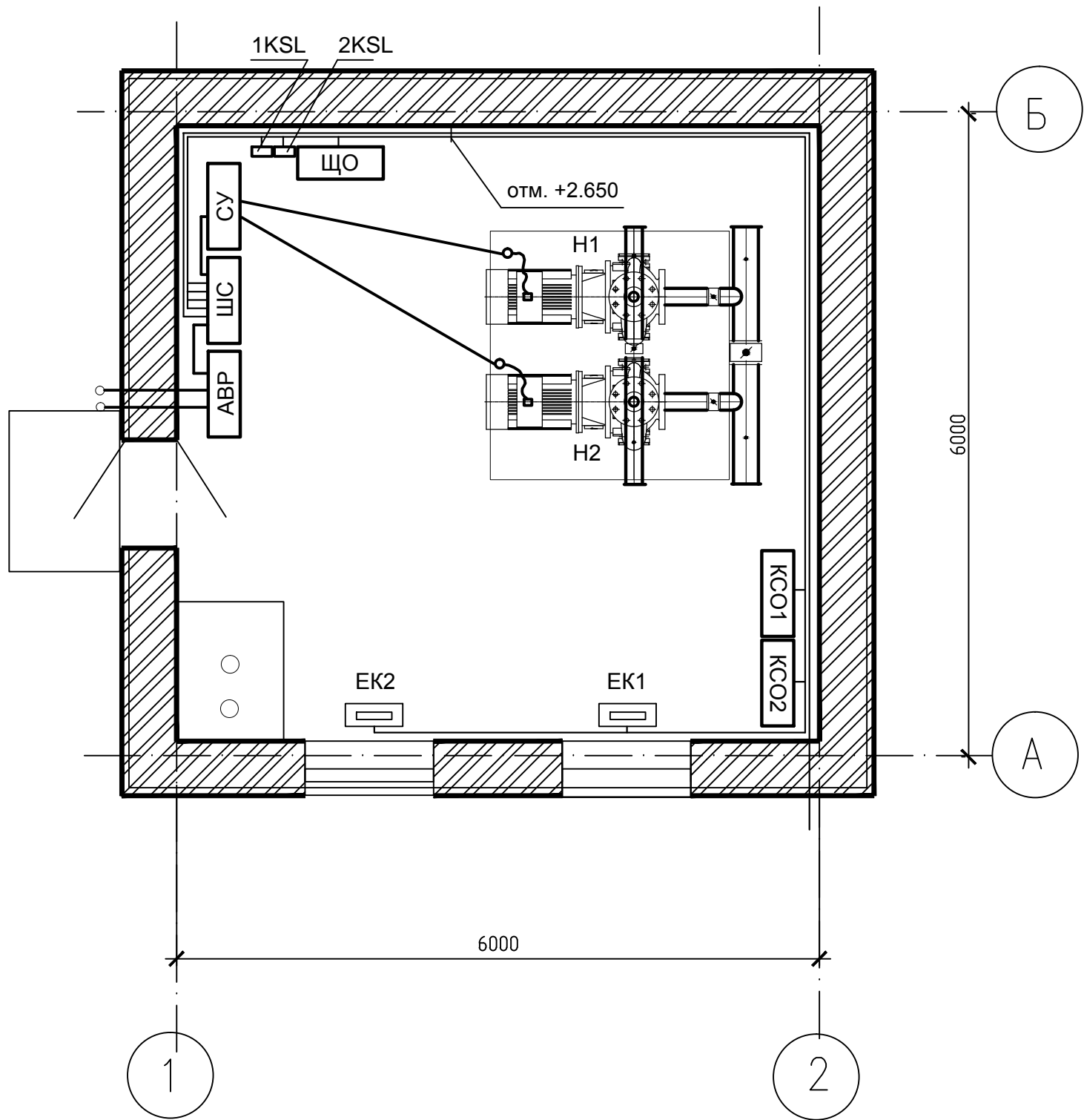


План на отм. 0,000



Ведомость материалов

Поз	Условные графические обозначения	Наименование	Количество	Примечание
	АВР	Шкаф переключения на резервное питание ШУ8254-32А2	1	
	ШС	Шкаф силовой ПР8503-1015	1	
	СУ	Шкаф управления пожарными насосами ШУН 2-0055-ПхЧ-К0-IP54-х	1	
	ЩО	Щиток освещения навесной ЩРО 8505-2706-Н-УХЛ3	1	
	КСО1	Щит кабельной системы обогрева резервуаров	1	
	КСО2	Щит кабельной системы обогрева трубопроводов	1	
	ЕК1 ЕК2	Обогреватель Thermor Evidence 2000, Рн.=2,0 кВт	2	
	1КСЛ 2КСЛ	Питание электронных регуляторов - сигнализаторов уровня РОС-301УХЛ4	2	
		Полоса К106У2	2	
		Швеллер К239У2	2	
		Стойка К1150цУТ1.5	7	
		Полка К1160цУТ1.5	14	
		Скоба К1157цУТ1.5	14	
		Ключ К1156УТ1.5	1	
		Лоток НЛ20-П1.87У3	10	
		Лоток угловой НЛ-У45УТ2.5	2	
		Соединитель переходной НЛ-СПУТ2.5	10	
		Прижим НЛ-ПРУТ2.5	24	

1. Кабели питающих, распределительных и групповых сетей прокладываются:
- по стенам на лотках на отметке 2.650м от уровня пола;
 - в полу, в водогазопроводных трубах, подвод к электродвигателям насосов в металлорукавах.

		Согласовано:			
Инв. № подл.	Подп. и дата	Взам. инв. №			

						НКПЮ-13/53-ИОС1.3.2			
						Реконструкция контейнерного терминала ст. Батарейная г. Иркутск			
Изм.	Кол. уч.	Лист	№ док.	Подпись	Дата	Противопожарная насосная станция	Стадия	Лист	Листов
Исполнил	Белкин				12.13		П	5	
Проверил	Карпец				12.13				
						План расположения электрооборудования и прокладки электрических сетей	ООО "Бирюсапромстрой"		
Н.контр.	Баженова				12.13				